



保護者向け機能ご紹介資料

～保護者様用～

目次

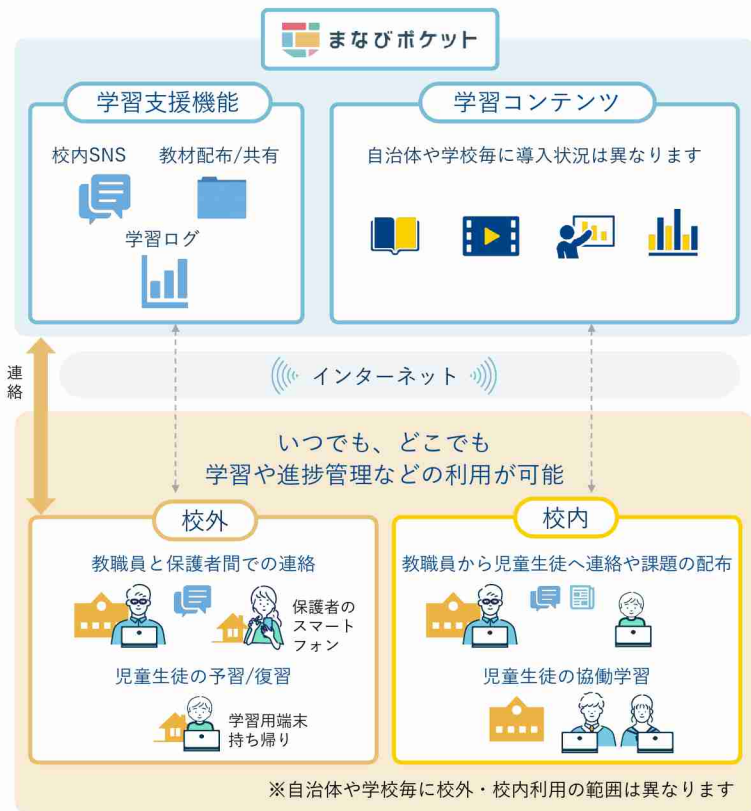
- 01 まなびポケットについて
- 02 保護者がまなびポケットでできること
- 03 利用機器について
- 04 利用方法について
 - ログイン方法
 - ホーム画面の概要説明
 - 出欠連絡を送る
 - 連絡帳で一斉連絡を受け取る
 - アンケート
 - チャンネルで連絡を受け取る
 - アンケート
 - 個別メッセージ
 - 学習ログで児童生徒の利用状況を確認
 - 同一学校内の兄弟/姉妹の保護者アカウントを紐づける
- 05 保護者のユーザー情報変更（パスワード等）
- 06 よくあるご質問



まなびポケットについて

まなびポケットは、全国の学校で利用されているクラウド型教育プラットフォームです。

児童生徒はまなびポケットにアクセスすることで、様々な学習コンテンツで学んだり、学習支援機能を用いて情報共有等を行います。



保護者がまなびポケットでできること

保護者の方は、まなびポケットを通じて教職員から連絡事項を受け取ったり、アンケートに回答できます。保護者から「出欠連絡」を担当の教職員に送ることもできます。また、児童生徒の学習コンテンツへのアクセス状況が確認可能です。

連絡事項



長期休みに関する
ご連絡です。
プリントを添付
しています。



出欠連絡



発熱のため
明日学校を休みます

アンケート

保護者会出欠確認の
アンケートです。



出席

欠席

学習コンテンツへの アクセス状況確認



児童生徒のログ

コンテンツA	
コンテンツB	
コンテンツC	

10回アクセス

利用機器について

保護者様向けスマートフォンアプリ及びブラウザから利用可能

- スマートフォンアプリ
： Android 及び iOSに対応
- ブラウザ
： 主要ブラウザに対応



スマートフォンアプリからのご利用

「まなびポケット」と検索・ダウンロード

🔍 まなびポケット

 Google Play



🔔 プッシュ通知可能

Android 11/12/13

iOS 14/15/16

パソコン（ブラウザ）からのご利用

Windows 8.1/10/11

Mac OS 11/12以降

Chromebook (Chrome OS)

Microsoft Edge

Safari最新版

Google Chrome最新版

Google Chrome

共に最新版

※最新の推奨環境は[こちらの](#)ページ下部「推奨環境」をご確認ください

利用方法について



研修用デモ生徒1の出欠連絡

日付
9月9日

出欠
 遅刻 早退 欠席 その他

コメント
コメントを入力(任意)

送信



ログイン方法(1/2)

利用される機器に応じて以下のURLにアクセスし、ログインして下さい。

スマートフォンのアプリケーションからログイン

アプリを端末にインストールして下さい

iOSの場合

<https://apps.apple.com/jp/app/%E3%81%BE%E3%81%AA%E3%81%B3%E3%83%9D%E3%82%B1%E3%83%83%E3%83%88/id1455281930>



iOS版

Androidの場合

https://play.google.com/store/apps/details?id=com.ntt.manabi_pocket&hl=ja&gl=US



Android版

PC・スマートフォンのブラウザからログイン

<https://parent.ed-cl.com>



ブラウザ

ログイン方法(2/2)

ログイン画面に学校から配布されている「学校コード」「ユーザーID」「パスワード」を入力します。保護者の方は児童生徒とは別のログイン画面からアクセスします。



ホーム画面の概要説明

ログインが完了すると最初に「連絡帳」画面が表示されます。左上のメニューボタンから他の機能に移動できます。

The image shows a mobile application interface. On the left, a list of messages is shown with a red circle and a hand icon pointing to the top-left menu icon, with the text 'クリック' (Click). A yellow arrow points from this list to the main home screen. The home screen has a dark theme with a vertical menu on the left. Callouts point to various menu items: '【出欠連絡】' (Attendance Contact) points to the '出欠連絡' icon; '【チャンネル】' (Channel) points to the 'チャンネル' icon; '【連絡帳】' (Contact Book) points to the '連絡帳' icon; and '【ログ】' (Log) points to the 'ログ' icon. The main content area shows 'us生徒の学習ログ' (us student learning log) with a list of items like 'WEBQ 0回', 'iAネット 0回', etc.

【出欠連絡】
学校に出欠の連絡を送ることができます。

【チャンネル】
担任の教職員と双方向のやり取りが可能です。

【連絡帳】
学校からの一斉連絡を確認する場所です。

【ログ】
児童生徒の学習コンテンツへのアクセス回数・最終アクセス日時を確認できます。

※PCの場合はメニューが常に表示されています



出欠連絡を送る

出欠連絡機能で保護者から担任の教職員に日々の欠席・遅刻連絡ができます。保護者→教職員へ一方からの連絡のため、教職員からの返信はありません。



●月●日の出欠について、担任の教職員に連絡ができます。
「遅刻」「早退」「欠席」「その他」を選択し、
必要であればコメント欄で理由や諸連絡も同時に
教職員に共有できます。



連絡帳で一斉連絡を受け取る



連絡帳では学校から保護者への一斉連絡を受け取り確認することが可能です。アプリをご利用の場合は端末のプッシュ通知機能をオンにすることで、学校から連絡が来た際にスマートフォン上に通知されます。

未読は太字で表示されます。

クリック

クリック

連絡帳

すべての連絡

タイトル	受信日時	送信日時
全校共通 貸し出し生徒1 学年閉鎖のお知らせ	5時間前	
3年2組 貸し出し生徒1 2/16 テスト	21時間前	
全校共通 貸し出し生徒1 緊急連絡	2月	
3年2組 貸し出し生徒1 test		
全校共通 貸し出し生徒1 3学期のお知らせ		
全校共通 貸し出し生徒1 台風○号接近による臨時休校の		
全校共通 貸し出し生徒1 1月のおたより		

連絡詳細

全校共通 2022年2月17日 貸し出し先生9
学年閉鎖のお知らせ

暦の上では春となっておりますが、まだまだ寒い日が続いております。
保護者の皆様におかれましては益々ご健勝のこととお喜び申し上げます。
さて、本日、○年でインフルエンザと診断された児童を含め、欠席、早退者多数ありました。
つきましては、学校医と相談した結果、感染の拡大を防ぐためにも、学年閉鎖をすることとなりました。
なお、学年閉鎖期間中は、症状が無い場合も十分に休養させていただき、○月○日(曜日)には全員が元気に登校できますよう、ご協力のほどよろしくお願いたします。

添付ファイル
学年閉鎖のお知らせ.pdf(55.36 KB)

※連絡帳の機能は保護者と教職員のみ利用可能です。

連絡帳で一斉連絡を受け取る —アンケート—



連絡の中には保護者からの返信を求める連絡もあります。連絡一覧に「要返信」と赤いマークがついている連絡は内容を確認の上、送信を投稿しましょう。

すべての連絡

タイトル

1年1組 デモ貸出生徒001	要返信 5分前
保護者会のお知らせ・出席の確認	
1年1組 デモ貸出生徒001	
冬休みの過ごし方…	
1年1組 デモ貸出生徒001	
通知表の再配布について	
1年2組 デモ貸出生徒001	12月26日
明日の学級会について。	
1年1組 デモ貸出生徒001	要返信 12月26日
明日の学級会について	
1年2組 デモ貸出生徒001	12月26日
クリスマスお楽しみ会について	
1年2組 デモ貸出生徒001	要返信 12月26日
学級懇談会の出席確認について	
1年2組 デモ貸出生徒001	要返信 12月26日

連絡詳細

1年1組 2022年12月28日 研修用先生001
保護者会のお知らせ・出席の確認

保護者のみなさま
お世話になっております。

来月末の保護者会についてお知らせします。
添付をご確認の上、以下の選択肢から出席を選択し送信してください。

返信を選択

参加
 不参加

コメント(任意)
返信は1回のみ可能です。投稿後の編集はできません。
ください。返信内容は先生以外閲覧できません。

複数行対応

返信を投稿

チャンネルで連絡を受け取る



タイムラインまたは児童生徒のクラスの「保護者」というチャンネル内にて、担任の教職員から送られた連絡事項を確認できます。

タイムライン

2021年度
3年1組
保護者

クリック

研修用デモ先生01 8/11 15:40

保護者の皆様
校外学習のご案内です。○月×日に3学年全体でA施設にて校外学習を行います。
詳しくは資料に記載していますので、添付をご確認ください。

研修用デモ先生01 8/11 15:42

保護者の皆様
7月に入り暑く暑くなって参りました。お体にはお気を付けてください。
7月の学校がよりをお送りします。添付よりご確認ください。

7月学校たより.pdf
208 KB

※スマートフォンの場合はチャンネルをクリックしタイムラインを表示した後もう一度チャンネルをクリックすると所属するチャンネル一覧が表示されます。

チャンネルで連絡を受け取る —アンケート—



教職員から保護者の皆様へアンケートが送られる場合があります。期日までに回答のご協力をお願いいたします。保護者様からの回答内容は教職員のみ確認できます。

タイムライン

2021年度
3年1組
保護者

クリック

研修用デモ先生01
8/11 15:34
来月の保護者会のご案内です。
添付の資料をご確認の上、出欠の回答をお願いいたします。

PDF
保護者会のお知らせ
2021年

8月13日 00:00まで

出席
 欠席

投票

クリック

クリック

項目を選択した後、「投票」をクリック
※投票クリック後は変更不可です。

チャンネルで連絡を受け取る —個別メッセージ—



教職員と個別連絡を取り合う事が可能です。チャンネル一覧の「個別メッセージ」より確認できます。

タイムライン

タイムライン

2021年度

3年1組

保護者

2020年度

個別メッセージ

174.12.24

クリック

クリック

返信はここから

メッセージ: 研修用デモ先生01

研修用デモ先生01 8/11 16:00

お世話になります。卓也さんの件調はいかがでしょうか。本日クラスで配布したご家庭向けのプリントを添付いたします。お大事になさってください。

PDF

7月学校だより.pdf
208 KB

研修用生徒1保護者 8/11 16:10

ご連絡ありがとうございます。明日には学校に行けそうです。よろしくお願いたします。

メッセージを入力 送信する

※学校によってチャンネルや個別メッセージ利用を停止している場合があります

学習ログで利用状況を確認



「ログ」から児童生徒の学習コンテンツへのアクセス回数・最終アクセス日時を確認できます。



研修用デモ生徒1の学習ログ

1週間 1ヶ月 3ヶ月 1年間 すべて

スクールタクト 2回

スクールタクト 10回

みんなでプログラミング 1回

すべての期間

▼ 研修用デモ生徒1のアプリ利用履歴

アプリ名	最終アクセス日時
スクールタクト	07月14日(木)14:48
みんなでプログラミング	06月17日(木)13:10

学校内の兄弟/姉妹の 保護者アカウントを紐づける



同じ学校に兄弟・姉妹が在籍されると学校からそれぞれ保護者用アカウントが付与されます。

保護者の方は「保護者紐づけ設定」を実施することで、どちらか一方のアカウントで児童生徒全員の情報を閲覧可能となります。（学校が異なる場合は紐づけできません）

※児童生徒のID/パスワードではなく、保護者のID/パスワードをご入力ください
※紐づけ後の設定変更は行えません。登録ボタンを押す前に再確認をお願いします。

兄弟を紐づける場合の例



01

保護者のログイン画面より**長男**が**次男**の保護者アカウントでログイン

02

「保護者紐づけ設定」からログインしていない兄弟の保護者のIDとパスワードを入力し「登録」

03

長男/次男どちらの保護者IDでログインしても、2人分の情報が閲覧可能（次ページ参照）

学校内の兄弟/姉妹の 保護者アカウントを紐づける



「保護者紐づけ設定」を行うと「連絡帳」「出欠連絡」の画面に紐づけたアカウントが表示され、兄弟/姉妹の保護者アカウントに都度ログインし直す必要なくご利用可能です。

保護者による紐づけ設定後の画面

連絡確認画面



タイトル	表示名	日時
運動会の出欠確認について	pt生徒 1	10月9日
全校共通 so生徒 2	so生徒 2	9月29日
運動会の出欠確認について	pt生徒 1	9月29日
全校共通 pt生徒 1	pt生徒 1	9月28日
清輝ポランディアの実施について	so生徒 2	9月28日
全校共通 so生徒 2	so生徒 2	9月28日
清輝ポランディアの実施について	pt生徒 1	9月28日
全校共通 pt生徒 1	pt生徒 1	9月26日
運動会開催のお知らせ	so生徒 2	9月26日
全校共通 so生徒 2	so生徒 2	9月6日
運動会開催のお知らせ	pt生徒 1	
保護者会のお知らせ	so生徒 2	
全校共通 so生徒 2	so生徒 2	
運動会開催のお知らせ	pt生徒 1	
保護者会のお知らせ	so生徒 2	
全校共通 so生徒 2	so生徒 2	
テスト配信	pt生徒 1	

出欠連絡画面



児童・生徒を選択

pt生徒 1

so生徒 2

日付
12月1日

出欠
 遅刻 早退 欠席 その他

コメント
コメントを入力(任意)

送信

紐づけた児童生徒の「表示名」が
プルダウン/選択式で表示



※「表示名」は各学校で
設定されたものとなります

保護者のユーザー情報変更 (パスワード等)



保護者自身がパスワード変更や、児童生徒名が表示されるエリアの表示名を変更可能です。

ユーザー設定画面



保護者が行う設定方法

左下のアイコンをクリックし「ユーザー設定」から設定。

変更可能項目

- パスワード
- アイコン画像
- 児童生徒の表示名
→ 出欠連絡・ログで表示されています。
変更した名前は保護者のみ反映されます。

よくあるご質問

保護者機能に関するよくあるご質問をご紹介します。
また、サポートサイトに[FAQ](#)をまとめています。併せてご確認ください。
※左の「対象者カテゴリー」で「保護者」を選択してください。

01

Q：児童・生徒アカウントに配信されたメッセージや課題を、保護者アカウントでも閲覧できますか？

A：保護者アカウントからは閲覧できません。

02

Q：学校コード/ユーザーID/パスワードを忘れてしまいました。

A：学校にお問合せください。

03

Q：AndroidスマートフォンでPDFファイルを表示できません。

A：ダウンロードしたPDFファイルを表示することができない場合、下記の方法をお試しください。

1. PDFファイル保存先の確認
2. PDFファイル閲覧アプリのインストール

PDFファイルの閲覧ができるアプリ（Googleドライブ、Adobe Acrobat Reader等）がインストールされていない可能性があります。

