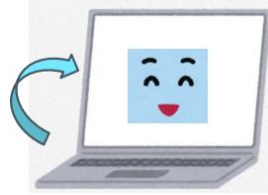


Googleのアカウントへのログイン & Meet(ビデオ通話)の参加の仕方

Meetというアプリを利用することで、ビデオ通話をしながら学校・学級とをつなぐことができます。
タブレット端末のログインからMeetアプリの起動までの操作方法をご紹介します。

① タブレット端末を開きます。

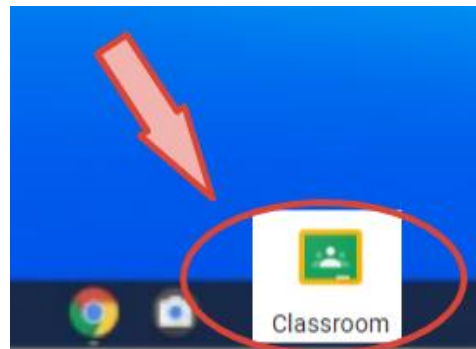
※ 少し待つと画面がつきます。
つかない場合は、左側にある電源ボタンを押します。



② 初めてログインする場合はIDから入力します。
2回目以降の場合はパスワードを入力します。



③ 起動後、画面の真ん中下に『Classroom』というアプリがあるのでクリックします。



④ Classroomアプリのはじめの画面に、自分のクラスが表示されているのでクリックして参加します。



⑤ 自分のクラスに入ると、ここで先生やお友だちのメッセージを見たりすることができます。

下のリンクをクリックすることでMeetが始まります。



↑参加するときは、マイクをオフにしてください。

※ 初めてMeetを利用する場合、カメラとマイクの利用許可が求められるので『許可』ボタンを押します。

インターネットの接続状況が不安定だと、声は聞こえるものの、顔が映らなかったり、Meetが終了してしまったりします。

何度でも参加できますので、粘り強く取り組んでください。