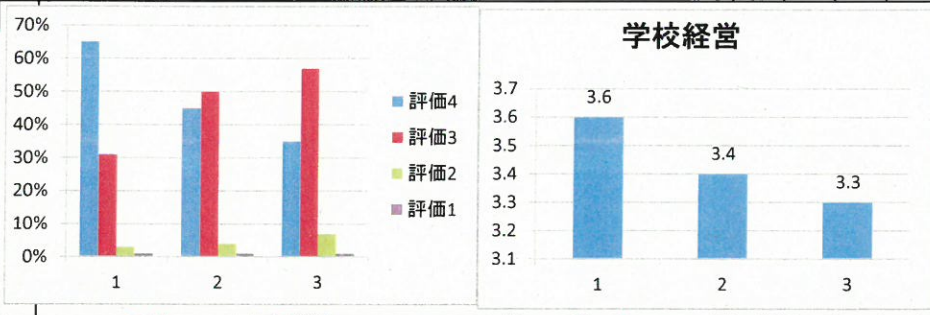


学校診断アンケート(保護者用)集計結果

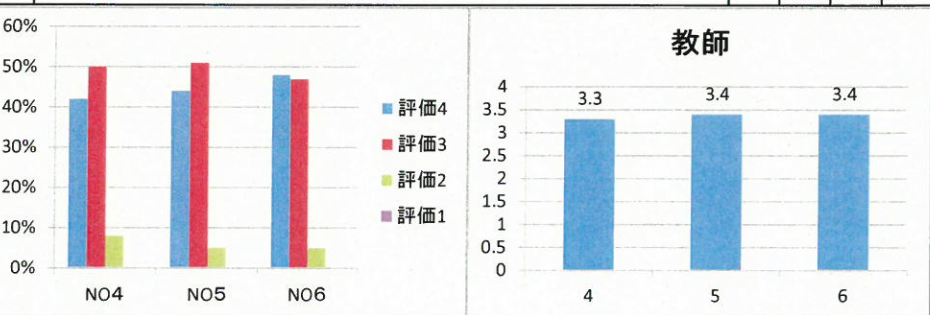
アンケート実施期間 平成28年1月18日～1月22日

※4段階で評価する ④よくあてはまる ③あてはまる ②あまりあてはまらない ①まったくあてはまらない

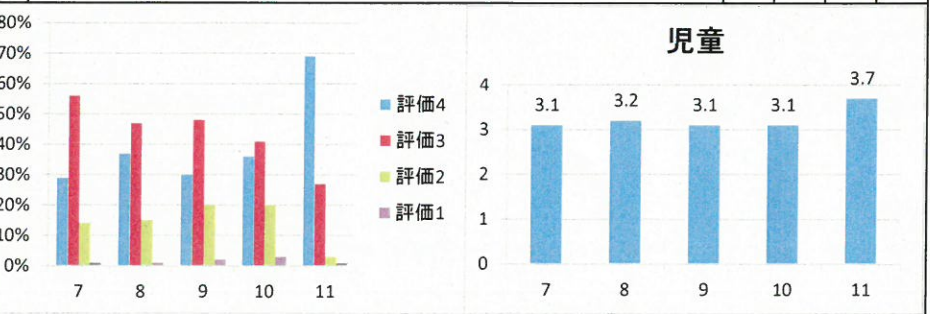
項目	番号	評価項目	評 定(%)			
			4	3	2	1
学 校 経 営	1	学校のお知らせ等が学校便りや学年・学級便り、文書等で伝えられている。	65%	31%	3%	1%
	2	保護者及び地域の方を迎え入れる雰囲気を整っている。	45%	50%	4%	1%
	3	施設設備の環境整備が整っている。	35%	57%	7%	1%



教 師	4	保護者と連携を密にし、対応している。	42%	50%	8%	0%
	5	一人一人の子どもの理解に努め、よく声かけをしている。	44%	51%	5%	0%
	6	児童がわかりやすいように授業を工夫してすすめている。	48%	47%	5%	0%



児 童	7	家庭や地域でよくあいさつしている。	29%	56%	14%	1%
	8	早寝・早起き・朝ごはんを実践している。	37%	47%	15%	1%
	9	進んで家庭学習に取り組んでいる。	30%	48%	20%	2%
	10	忘れ物がないように前日にきちんと準備している。	36%	41%	20%	3%
	11	学校を楽しく行っている。	69%	27%	3%	1%



保 護 者	12	学校から送られてくる文書等は読んでいる。	62%	35%	2%	1%
	13	学校行事(運動会や音楽発表会、授業参観や学級懇談会)やPTA活動(学年PTAやPTA作業、朝の立哨)等には参加している。	25%	52%	21%	2%
	14	子どもの宿題やメモ日記を点検し、学校の様子などできる限り確認している。	36%	46%	17%	1%

