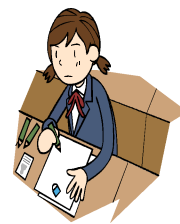


# 令和3年度 2学年 1学期 期末テスト範囲

## 【テスト日程】

9 / 21 日(月) 英・社・数

9 / 22 日(火) 国・理



月日 (曜日)	時間	教科	テスト範囲	提出物など
9 / 21  (火)	1 校 時	英 語	①教科書 p 30 ~ p 35、p 50 ~ 51 ②パートナー p 34 ~ 41 ③英語ノート p 22 ~ p 28 ④授業で使用したプリント *リスニング、単語、熟語、長文など *1学期中間テストと同じような問題をだします。	提出物 ①パートナー 夏休みの宿題範囲 〆切 10月22日(水)
	2 校 時	社 会	教科書 P150 ~ 198 地理学習ノート P2 ~ 32 ※課題のプリントからも出題があります。	提出物 地理学習ノート P2 ~ 29
	3 校 時	数 学	教科書 P.35 ~ 64 ニュートン⑮~⑳ 連立方程式は、説明をかく問題もあります。 単元テストも含め、しっかり復習しましょう。	提出物 ・ニュートン⑳まで 9月21日〆切
9 / 22  (水)	1 校 時	国 語	・教P59、234~237 [文法1] ・教P68~73 短歌に親しむ、短歌を味わう ・教P74~79 言葉の力、類義語・対義語・多義語 ・教P60~66 メディアを比べよう、「自分で考える」時間をもとう ・教P106~111 字のないはがき	提出物 ・ワーク P 36 ~ 57、 P 66 ~ 75 ・あかねこ㉑まで ・ノート 9月21日16時〆切
	2 校 時	理 科	・教科書 P 68 ~ P 117 単元化学と生物が範囲になります。 化学の4章、5章は6月、7月で学習した内容なので しっかり復習しましょう。	9月22日(水) 16:00 にテスト範囲 までのワークは丸付 けまでして提出。

