

平成27年9月8日

保護者 各位

那覇市立神原中学校
校長 名嘉 ゆり子
(公印省略)

地区陸上参加等について（お知らせ）

時下、保護者の皆様におかれましては益々ご健勝のこととお慶び申し上げます。

日頃より学校教育活動に対する温かいご理解とご支援・ご協力を賜り心より厚く御礼申し上げます

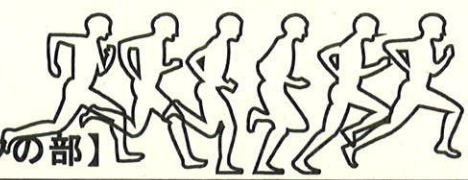
さて、来る9月18日(金)に第57回那覇地区中学校陸上競技大会が浦添市陸上競技場にて開催されます。本大会は、陸上の競技力の向上並びに体育の陸上競技の学習を兼ねての参加学習となります。

なお、保護者の皆様にもぜひ参観いただき、生徒たちに熱い声援を送って下さいませようご案内申し上げます。

記

- 1 日 時：平成27年9月18日(金) 午前8時45分～午後3時15分
- 2 場 所：浦添市陸上競技場（午前8時45分 現地集合）
- 3 応援参加：神原中学校全生徒（応援場所は第3コーナー前スタンド）
- 4 その他
 - ① 弁当・水筒（ペットボトル可）・敷物・筆記用具・ハンドタオル・学生証・帽子・応援参加のしおり・（天気によっては雨具）を持参してください。
なお、当日は安全確保の関係から競技場から出ることはできません。
 - ② 学校指定トレーニングウェア上下，上着の中から体育着。熱中症予防のために帽子を着用してください。
 - ③ 現地集合・解散になりますので，送迎ができないご家庭では，交通費のみを持たせてください。（自転車は絶対に使用しない）
 - ④ 雨天の場合は，応援参加はありません。弁当を持参し，木曜日の時間割での授業になります。（服装は②と同じ）下記参照
(PC) <http://www.geocities.jp/nahatiku/>
(携帯) <http://www.geocities.jp/nahatiku/keitai/index.html>
※もしくは，インターネットの検索ページで「那覇地区中体連」と入力して検索
 - ⑤ 詳細は，「応援参加のしおり」で確認してください。
 - ⑥ 欠席する場合は，学校へ連絡してください。

『第57回 那覇地区中学校陸上競技大会』



【トラックの部】

No.	時間	種目	予決	区分
1	9:10	3000m	決	共男
2	25	1500m	"	共女
3	35	400m	予	共男
4	45	100m	"	1男
5	10:00	100m	"	1女
6	15	100m	"	2男
7	30	100m	"	2女
8	45	100m	"	共男
9	11:00	100m	"	共女
10	15	800m	決	1女
11	20	800m	"	共男
12	25	100mH	予	共女
13	40	110mH	"	共男
14	55	200m	"	共女
15	12:10	200m	"	共男
16	25	400mR	"	1女
17	40	400mR	"	1男
18	55	400mR	"	2女
19	13:10	400mR	"	2男
20	25	400mR	"	共女
21	40	400mR	"	共男

平成27年9月18日(金)
浦添市陸上競技場

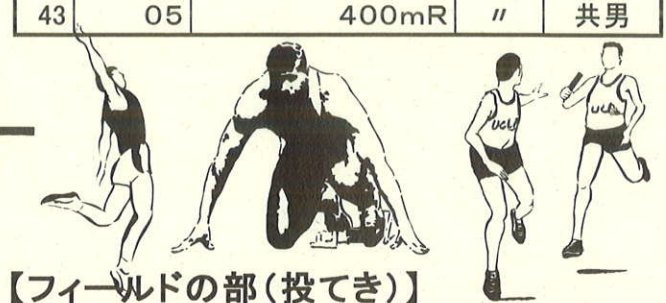


No.	時間	種目	予決	区分
22	13:55	100m	決	1男
23	14:00	100m	"	1女
24	05	100m	"	2男
25	10	100m	"	2女
26	15	100m	"	共男
27	20	100m	"	共女
28	25	1500m	"	1男
29	35	1500m	"	2男
30	45	1500m	"	共男
31	55	400m	"	共男
32	15:00	200m	"	共女
33	05	200m	"	共男
34	10	800m	"	2女
35	15	800m	"	共女
36	20	110mH	"	共男
37	30	100mH	"	共女
38	40	400mR	"	1女
39	45	400mR	"	1男
40	50	400mR	"	2女
41	55	400mR	"	2男
42	16:00	400mR	"	共女
43	05	400mR	"	共男



【フィールドの部(跳躍)】

No.	時間	種目	予決	区分
1	9:30	走高跳	決	2・共男
1	30	走幅跳	"	共女
1	30	棒高跳	"	共男
2	11:00	走幅跳	"	1男
3	12:30	走高跳	"	2・共女
3	30	走幅跳	"	共男
4	14:10	走幅跳	"	1女



【フィールドの部(投てき)】

No.	時間	種目	予決	区分
1	9:30	砲丸投	決	共男
1	30	ジャベリックスロー	"	共女
2	12:00	砲丸投	"	共女
2	00	ジャベリックスロー	"	共男

※ 競技開始時間については、多少ずれが生じることを想定してご来場ください。