

令和2年4月8日

保護者各位

那覇市立鏡原中学校
校長 新垣 康史
(公印省略)

鏡原中学校メーリングサービスの利用について

本校では、希望される保護者の皆さまに、今年度も一斉メール配信を行うこととなりました。学校行事のお知らせや緊急時の登下校時間変更のお知らせ、不審者情報等の配信を予定しております。

つきましては、学校からのメール配信を希望される保護者の皆様は、別紙の登録方法を参照し、携帯電話、スマートフォンで受信可能なメールアドレスを御登録いただいた上で、本メーリングサービスを御利用くださいますよう御案内申し上げます。

また、携帯電話、スマートフォンにて、パソコンからのメール受信を拒否するよう設定されている保護者様は、以下のドメインについて受信できるよう設定変更後に御登録くださいますようお願い致します。

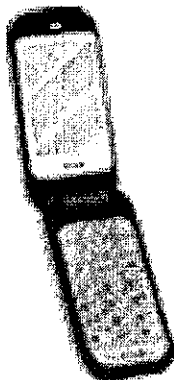
御登録の前に下記について御確認ください。

携帯電話、スマートフォンで迷惑メール対策をされている場合は、以下の「ドメイン指定受信」の設定をお願いします。

ドメイン指定受信設定： r b o x . r y u c o m . c o . j p

※設定方法がわからない場合は各携帯ショップへお問い合わせください。

◆配信されるメールの一例



- 不審者情報
〇〇付近で不審者が目撃されました 等の情報提供
- 学校からの緊急連絡
明日の運動会は雨天のため延期となります 等のお知らせ
- 学校行事の案内
〇月〇日は△学年のレクが開催されます 等の案内
- P T Aからののお知らせ等

★その他注意事項

- 1) 登録された個人情報はメールの配信以外には使用いたしません。
- 2) メールを受信には携帯会社通常受信料がかかる場合があります。
- 3) ご登録は家族の方にかざらせていただきます(送迎される方もどうぞ)

アクセス



1. QRコードを読み込み、登録ページにアクセスする。

※携帯電話メニューのカメラ、ツール等のバーコードリーダーで読み込みます。
読み込みできたらそのままURLへ接続します。

※読み込みできない場合は、
① 下記のURLを入力してください。

<http://rbox.ryucom.co.jp/kyouhara-j/>

② 「ログイン」をクリックします。
③ 「新規登録」をクリックします。

メールアドレスを登録せず、お知らせを閲覧したい場合
※緊急メールは受信できません

入力

2. 利用許諾文をよく読み「同意します」を選択する ※同意しない場合はキャンセル
3. 必要事項を全て入力し、Webサイト最下部にある「決定」を選択する

上記QRコードを読み込み接続されたページ(A)の「メニュー」をクリックし、
メール配信されたお知らせを閲覧する事ができます。

数日後

「会員登録確認」メールが届く

※1週間ほど待っても
確認メールが届かない
場合は、学校までご連絡
をお願いします。

4. メールに記載されているリンクを選択する
5. 「アカウントを承認しました。」というメッセージが書かれたWebページが表示されたら、登録完了です。

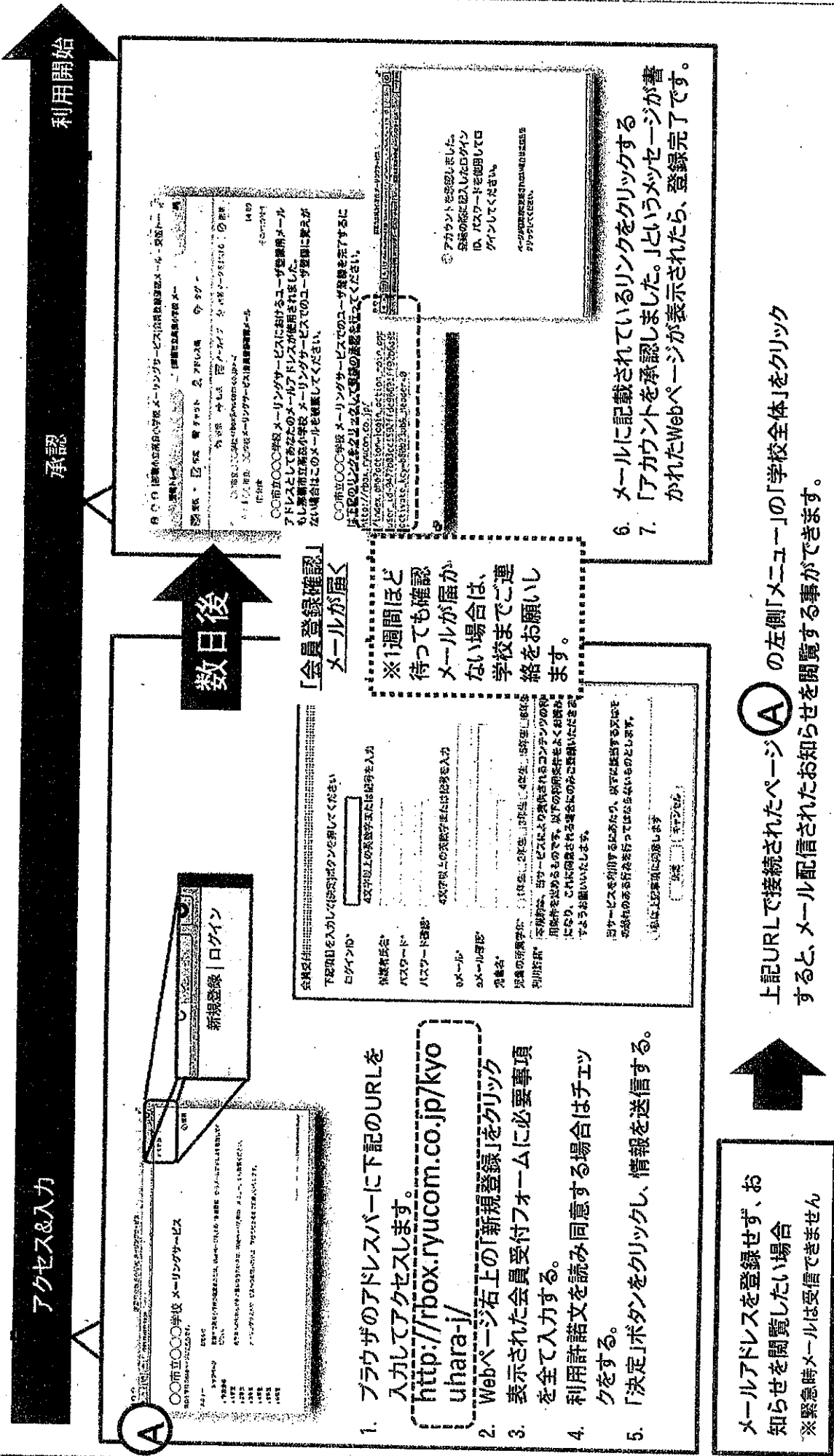
>パブリックススペース
>学校全体

承認

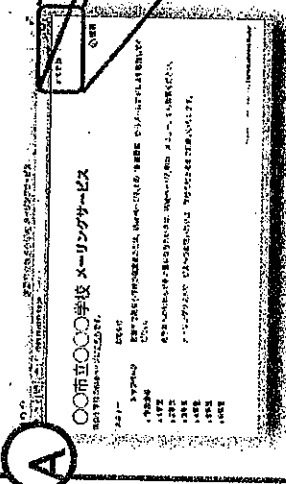
利用開始

注意事項

1. 画面イメージはiPhoneのものが、Androidスマートフォン、携帯電話でも似たような画面が表示されます。
2. メールフィルタ設定でパソコンメールを拒否している場合は、ドメイン受信設定をしてください。⇒『rbox.ryucom.co.jp』
※設定方法がわからない場合は、各ショップにてご確認ください。
3. ID、パスワードは登録内容を変更する場合に必要となります。



アクセス&入力



1. ブラウザのアドレスバーに下記のURLを入力してアクセスします。
http://rbox.ryucom.co.jp/kyo_uhara-ij/
2. Webページ右上の「新規登録」をクリック
3. 表示された会員受付フォームに必要事項を全て入力する。
4. 利用許諾文を読み同意する場合はチェックをする。
5. 「決定」ボタンをクリックし、情報を送信する。

メールアドレスを登録せず、お知らせを閲覧したい場合
※緊急時メールは受信できません



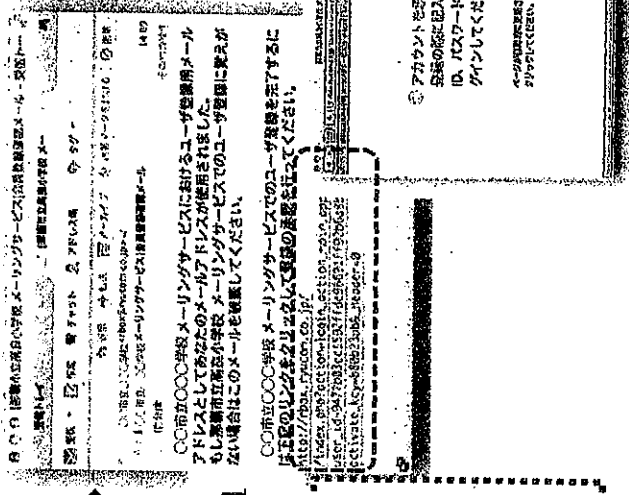
上記URLで接続されたページ **A** の左側「メニュー」の「学校全体」をクリックすると、メール配信されたお知らせを閲覧する事ができます。

数日後

「会員登録確認」メールが届く

※1週間ほど待っても確認メールが届かない場合は、学校までご連絡をお願いします。

承認



6. メールに記載されているリンクをクリックする
7. 「アカウントを承認しました。」というメッセージが書かれたWebページが表示されたら、登録完了です。

利用開始

注意事項

1. サポートするブラウザは、Microsoft Internet Explorer 8以降、Mozilla Firefox 3以降です。MacのSafariからでもアクセスできますが、一部正常に動作しない場合があります。
2. ID、パスワードは登録内容を変更する場合に必要となります。