


## ご家庭Wi-Fi接続のお願い

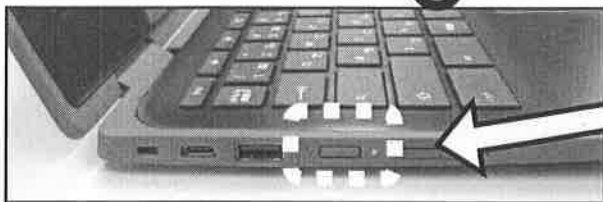
学習用タブレット端末はアカウントにログインして使用するため、インターネット環境への接続が必須となります。ご家庭にWi-Fi環境がある児童生徒につきましては、ご家庭のWi-Fiに接続していただきますようお願いいたします。

ご家庭のWi-Fi接続方法は次のとおり確認ください。

那覇市立教育研究所

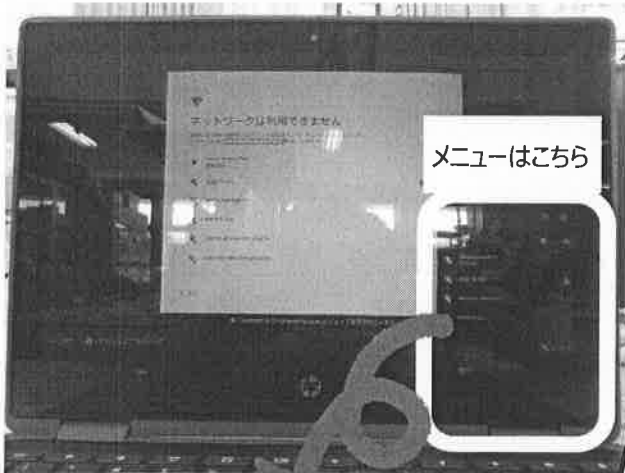
### ご家庭のWi-Fi接続方法

1. パソコンのキーボード左側の  ボタンを1回おします。電源がつかます。



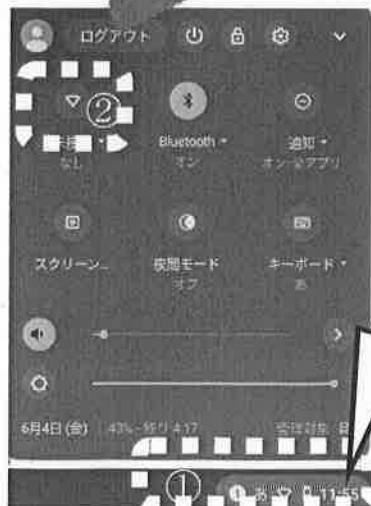
ここをおしてください

2. 「ネットワークは利用できません」と表示された場合は、タブレットのWi-Fiを有効にします。



メニューはこちら

メニュー拡大図



- ①画面の右下のボタンを押す

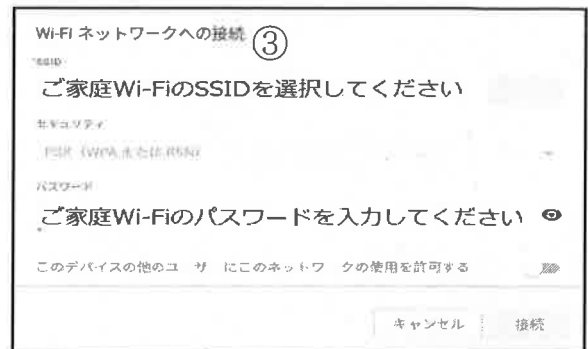
と、メニューが開きます。



- ②「未接続」の場合はこのマークを押してください。



- ③ご家庭のWi-FiのSSIDとパスワードで接続してください。



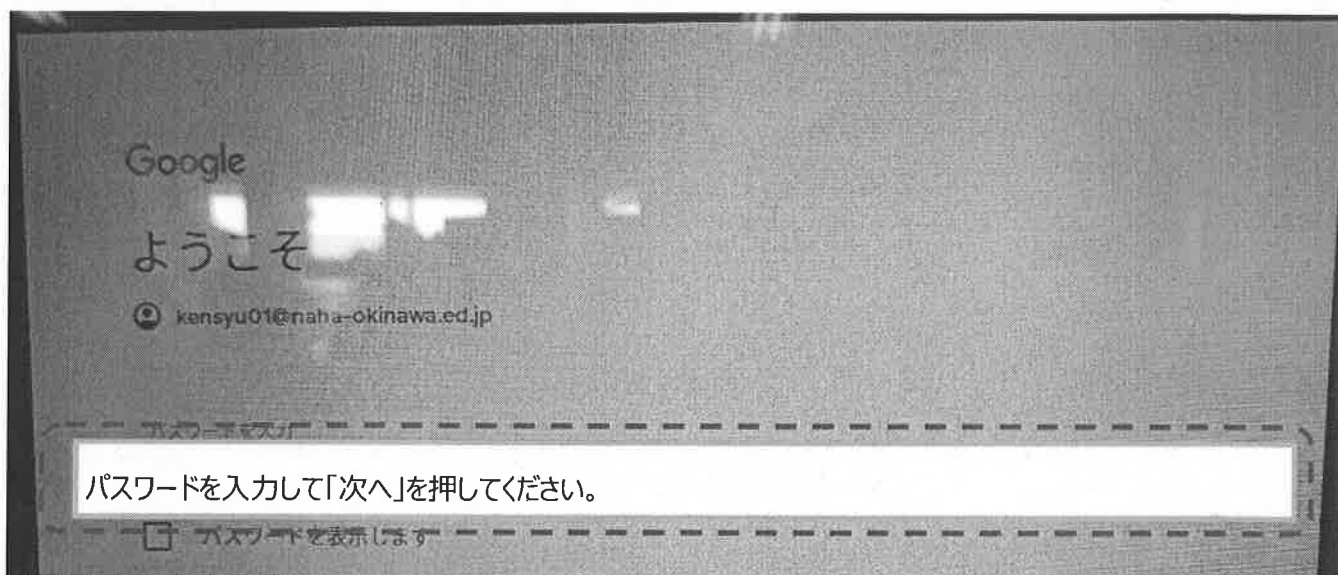
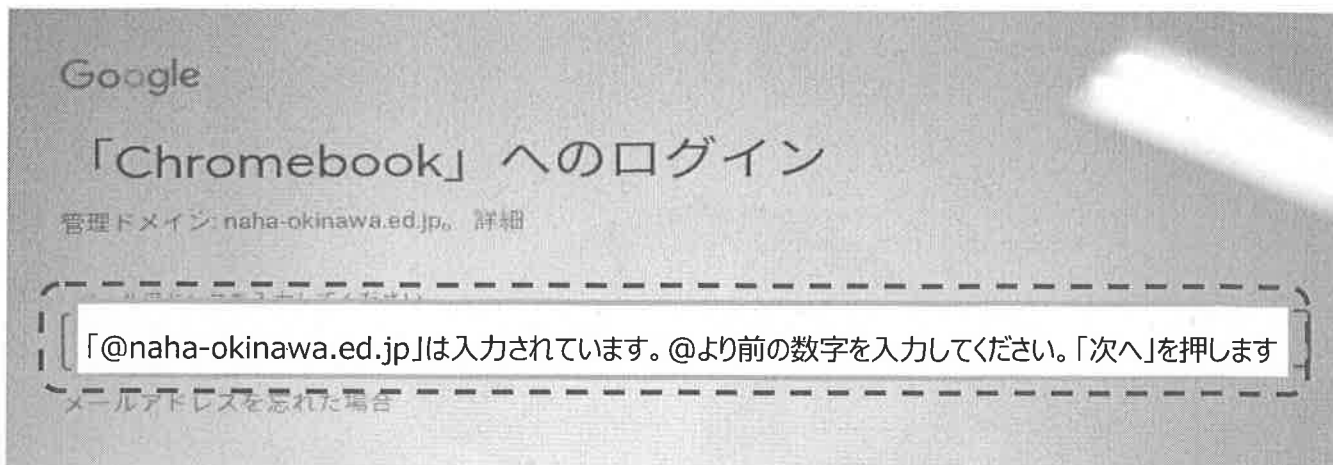
接続できると右の様に表示されます。

※ご家庭Wi-Fiのパスワード等について、学校・教育委員会ではお答えできません。



裏面につづきます

3. Wi-Fiのネットワークに接続後、学校から配布されたアカウントでログインします。これは初回のみログイン時の表示です。2回目以降のログインはパスワードのみの入力です。



もじ い しら  
アドレスバーに文字を入れると、調べものできます。  
プラス          グーグル  
「+」を押しても、Googleの検索ページが開きます。  
学校から持ち帰ったタブレット端末は、フィルタリングソフトも導入しているので、閲覧できないサイトもあります。

にほんご えいご  
日本語と英語のきりかえボタン。