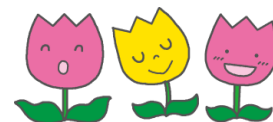


あさがお



ご入学おめでとうございます

いよいよ今日からお子様は、小学校という新しい世界に第一歩を踏み出しました。学校では、全職員みなでおあずかりいたします。かわいい一年生が、早く学校に慣れ楽しい学校生活が送れるよう、わたしたち一年担任は、力を合わせて努力いたします。保護者のみなさまのお力添えをお願いいたします。

1年担任紹介



※個人情報保護のため、省略いたします。

4月の行事予定



- 9日(火) 入学式
- 11日(木) 学習規律週間 (~20日)
- 15日(月)~18日(木)、22日(月) 個人面談
- 15日(月)~26日(金) 体力テスト
- 22日(月)~24日(水) 尿蛭虫検査回収
- 22日(月) 読書週間開始 給食スタート
- 25日(木) 火災避難訓練
- 26日(金) 心電図検査
- 29日(月) 昭和の日(公休日)
- 30日(火) 春の遠足

明日から1年生として学校生活が始まります。これまでの生活環境とちがうことが多くなります。子どもたちが、一日も早く学校生活に慣れて楽しい毎日が送れますよう次のことについてご協力をお願いします。

1. 生活の面から

- ①早寝早起き朝ごはんの習慣をつけましょう。
- ②すすんであいさつをしましょう。
- ③返事をはっきり言いましょう。
- ④話は静かに聞きましょう。
- ⑤もちものには、すべて記名しましょう。
- ⑥かたづけはきちんとし、物は大切にしましょう。
- ⑦衣服の脱ぎ着は、自分でできるようにし、たためるようにしましょう。
- ⑧清潔で活動しやすい服装で登校しましょう。
- ⑨用便・歯みがきをすませて登校しましょう。



2. 学習について

- ①学習用品はすべて記名し、大切に使うよう話し合ってください。

- ・教科書 ・下じき ・ふでばこ ・えんぴつ ・赤青えんぴつ
- ・クレヨン ・クーピー ・けしごむ ・ものさし
- ・算数セット(かぞえ棒1本1本、おはじき1個1個に記名)
- ※クーピーやクレヨンは11日(木)から使います。



- ②鉛筆は、6Bか4B書き方鉛筆を5本持たせて下さい。
※入学式に6B鉛筆3本をお配りします。
(前日できちんと削る。鉛筆は常に5本筆箱に入れます。)
- ③入学後1~2週間は、入門期指導で学校生活への適応指導が中心となります。
- ④5月10日(金)までは、学年同一計画で指導を進めます。
各学級の時間割での学習は、5月13日(月)からになります。
- ⑤帰宅後、明日の準備をきちんとさせ、忘れ物のないように一緒に持ち物を揃えてください。自分の力でできるようになるまでは、家庭の協力が必要です。
- ⑥学習用具以外のものは、持たせないで下さい。
- ⑦生活・音楽・図工・書写・道徳・学級活動・算数の2冊目(5月末まで)の教科書は1回目の授業後、学校で保管します。(通学時の荷物を軽くするため)



3. 登下校について

- ①通学路は、家庭でよく話し合い、はっきり決めて実際に歩いてみて下さい。
- ②通学の所要時間を確認しておきましょう。
- ③始業は8時15分です。遅刻のないよう、8時までには登校させて下さい。
- ④登下校の安全については、家庭でもよく話し合せて理解させて下さい。
- ⑤4月10日(水)~12日(金)は3校時で11時15分頃下校です。
※4月15日(月)~19日(金)までは4校時で12時15分頃下校です。
- ⑥4月22日(月)より給食が始まります。
(給食のマイエプロンは6月から使います。)
- ⑦4月は各担任がコースごとについて行き下校指導を行います。
※徐々に見送り距離を短くしていきます。



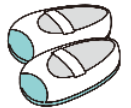
毎日もってくるもの

- ① れんらくばくろ
- ② ふでばこ
- ③ したじき
- ④ ハンカチ
- ⑤ ポケットティッシュ
- ⑥ 水筒
- ⑦ ぼうし
- ⑧ レインコート



4. その他

- ① 入学後、しばらくは生活環境の変化や緊張のため、疲れや頭痛・腹痛を訴えることがあります。帰宅後はできるだけリラックスさせ、休ませて下さい。
- ② お子さまのことで、特に気をつけてほしいことは、遠慮せずに担任にお話し下さい。
- ③ 学校を欠席する時や早引き、遅刻の連絡は、8時15分までにお願いします。
連絡方法
● QRコードより、入力 ★推奨 →→→
● 電話連絡（松島小 917-3325）
※注意！ 17時00分～8時は、学校の留守電につながります。メッセージを入れて下さい。
- ④ 1週間に3回体育の授業があります。体育着の用意をお願いします。洗濯が間に合わない場合は代替りの動きやすい洋服を持たせてください。また、見学の時は、手紙を持たせて下さい。
- ⑤ 体育館シューズは、うわばきと兼用です。週末は、洗濯のため持ち帰りますので、よろしくをお願いします。
- 5 学校への提出物は、期限をお守り下さい。
- 6 家庭環境調査票および保健調査票等の書類は、児童の情報を把握するために必要な書類ですので正確に記入し、10日（水）までに提出して下さい。地図に自宅から学校までの通学経路を、朱線で記入して下さい。



提出書類（入学説明会に配布済み）

*** 10日(水)締切厳守**

- 学校校納金等口座振替依頼書
- 心臓検診調査票
- 給食についての確認書（様式2）提出用
- 保健調査票
- 学校給食における食物アレルギー調査
- 家庭環境調査票
- PTA 会費徴収に関する兄弟姉妹の調査（兄弟姉妹がない子は回収なし）



今後の配布物について

尿検査容器

⇒提出する日「朝の尿」を採取して下さい。



尿検査・ぎょう虫セロハン
配布日 4月19日(金)
提出日 4月22日(月)
23日(火)
24日(水)

（前日の尿は検査できません。）

- ぎょう虫セロハン** ⇒2日分採取して提出して下さい。



※毎日の時間割や持ち物については、学習予定表をご確認下さい。