

R2 部活動指導計画

部活動の位置付け

生涯を通じて健康・安全で活力ある生活を送るための基礎が培われるよう、スポーツや文化及び科学等に親しませ、学習意欲の向上や責任感、連帯感を育む学校教育の一環とする。

1 部活動のねらい

(協力・友愛・忍耐・創造の精神)

- (1) 青年期前期における人間形成の観点から、有意義に活用できる健全な活動の場とし、知識・技能習慣を身につける。
- (2) 共通の趣味や特技を基盤とした集団の中で、助け合いや奉仕の精神、リーダーシップを学ぶ。
- (3) 先生と生徒や先輩と後輩など、異年齢交流を通して豊かな人間性を育てる機会とする。
- (4) 健康増進、体力の向上を目指し、勤労を尊ぶ態度を養う。

2 部活動の基本方針

- (1) 教育活動の一貫として捉え、指導する。
- (2) 部員・保護者・学校が一体となり、共通理解のもとで協力体制を確立しながら指導する。
- (3) 教師と生徒、保護者と生徒、上級生と下級生等の、相互の信頼関係と愛情・協力を結ばれた状態を、維持しながら指導する。
- (4) 部活動を通して、直向きな姿勢や公正・公平な態度を養い、いかなる場においても規律ある生活態度やマナーが身につくよう指導する。
- (5) 学校生活、家庭生活等でも自主的・自発的に計画・実践し、他の生徒の模範となれるよう指導する。

3 指導体制

(1) 設置部 (*同好会及び外部活動競技)

- | | | | |
|-----------|-------------|-------------|-----------|
| ①野球 | ②男子バスケットボール | ③女子バスケットボール | ④サッカー |
| ⑤女子バレーボール | ⑥バドミントン | ⑦男子ソフトテニス | ⑧女子ソフトテニス |
| ⑨美術 | ⑩男子ハンドボール | ⑪女子ハンドボール | ⑫吹奏楽 |
| *水泳 | *柔道 | *新体操 | *空手道 |

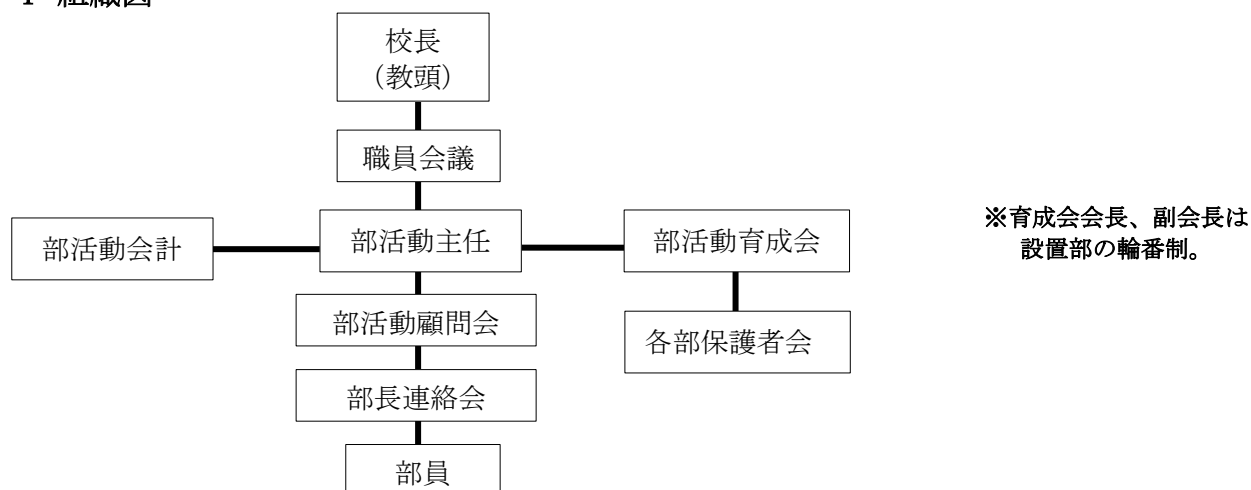
(2) 部活動指導者

- ①部活動指導者(顧問・副顧問)は、本校職員で、全職員配置制を原則とし、学校長が委嘱する。
*選出については、希望調査に基づいて学校長及び部活動主任が調整して決定する。
- ②学校職員以外の指導者(外部コーチ)を必要とする場合は、顧問が推薦し、学校長が委嘱する。
*運動部活動については、沖縄県中学校体育連盟『外部コーチ(外部指導者)の登録規程』に準ずる。(登録申請時期は5月・9月の年2回)
- ③部活動指導員は、学校(顧問・地域)で人材を探し、学校(学校長)から市教委へ推薦し、委員会より承認の連絡があった後、配置される。

(3) 部活動の運営・管理を円滑に行うため、下記の係及び連絡会を設置する。

職員の係	生徒の係	保護者の係	部活動連絡会
部活動主任 部活動会計	部長連絡会 議長 部長連絡会 副議長	保護者会 会長 保護者会 副会長 保護者会 会計	部活動顧問会 部活動育成会

4 組織図



5 活動計画

(1) 活動日

- ①平日（月～金）の活動を原則とし、土曜・日曜・祝祭日の活動は原則として停止する。但し、学校長の許可を受けて、顧問（副顧問）及び代理教師がついている場合は活動できる。
- ②長期休暇時は、顧問の計画のもと学校長の許可を受けて活動する。
- ③定期テストの1週間前は原則として活動を停止する。ただし、期末テストにおいて体育・音楽・技術／家庭科・美術からいずれかのテストの場合は3日前の活動を原則として停止する。
- ④体育的行事（運動会、校内陸上等）の日は、活動を停止する。
- ⑤毎月第3日曜日は、『家庭の日』と位置づけ活動を停止する。
- ⑥家庭の日以外に週1回、各部活動で『ノー部活 day』（休養日）を設定する。

*運動部活動は、沖縄県中学校体育連盟『望ましい運動部活動を目指した活動方針』参照

(2) 活動時間・・・平日の活動時間帯は次の通りとする。

- ①夏季3月～10月・・・18時45分活動終了。19時00分完全下校。
- ②冬季11月～2月・・・18時15分活動終了。18時30分完全下校。

*部活動時間帯や活動場所に関しては、学校行事・学級活動を優先する。

(3) 活動時間の延長、テスト前練習、早朝練習について

- ①活動時間の延長やテスト前練習は、要望する顧問が大会の3週間前から申請でき、学校長の許可のもと、保護者の承諾を得て活動を行うことを認める。
- ②活動の延長は最大30分、テスト前練習は最大17時45分までとし、それ以降はいかなる理由があっても延長しない。活動後15分以内の完全下校を徹底する。
- ③早朝練習は、活動目的や時期等を勘案して顧問が申請でき、学校長の許可のもと、保護者の承諾を得て活動を行うことを認める。
- ④早朝練習は7時～7時50分の間とする。8時10分の教室入室を徹底する。
- ⑤テスト前練習と早朝練習を同時に実施することは認めない。また、5教科（国・数・理・者・英）のテストについては、大会やコンクール等の直前の週を除き、テスト3日前からの活動を完全に停止する。（但し、大会やコンクール等の1週間前の土日がテスト3日前になる場合は、土日のいずれかで、午前中の2～3時間程度の活動を認めることとし、大会やコンクール等の直前の週でテストの前日が平日の場合は完全に停止とする。）

*生徒の安全確保の上から顧問（副顧問）または代理教師のつかない活動は一切認めない。また、下校時刻の厳守ができない部活についても原則として活動を認めない。

(4) 部活動費

- ①部活動費は1・2年生は6千円、3年生は、3千円の一括納入とし、そのうち500円は部活動運営費とする。但し、いかなる理由による退部であっても徴収金は返金しない。（受益者負担）

*部活動費以外に徴収する場合は、校長の許可を得て、保護者連絡会の承諾のもと徴収する。

- ②県外、離島大会への派遣は、別途予算とする。

- ③途中入部者における活動費の徴収は、原則として「年度の残りの月×500円」とする。

6 部活動規則

生徒の自発的・自治的な活動を通じて、自主的な態度を養うとともに、社会性を育成し、生徒の健康と安全を守るため、部活動の基本方針をもとに活動の規則を制定する。

- (1) 顧問（副顧問）及び代理教師がつく部活動のみが活動できる。
- (2) 体育館使用の時は、管理主任の許可を得る。
- (3) 活動時間を厳守する。（後片付け、戸締まりをきちんとする。）
- (4) 合宿は原則禁止とする。
- (5) 救急箱を必ず用意する。
- (6) 部室は顧問の責任のもと、施錠の徹底に努め、活動用具の保管や着替え等、本来の用途・目的から逸脱しないように使用する。
- (7) 部員の資格、入部、退部について
 - ①部員は松島中学校に在籍している生徒である。
 - ②入部するときは、部活動結成式等で保護者同伴のもと、顧問、生徒、保護者の三者の話し合いを持ち、入部許可願い書を提出して入部許可を受ける。
*1年生は、入学式から部活動結成式前日までを部活動選択のための体験期間とし、体験申請書を提出して各部の活動を体験することができる。
 - ③退部するときは、退部許可願い書を提出し、顧問から退部許可を受けて退部する。
- (8) 中学生としての本分を守らない生徒、又は校則（規則）を守らない生徒及び部に対しての活動停止や対外試合の出場停止処分等については、部活動顧問会で審議し、学校長が最終決定する。
 - ①活動停止の期間は、当該生徒及び部活動の状況、顧問の意向等を踏まえ、原則として1日～14日とする。
 - ②出場停止処分の試合数等については、当該生徒及び部活動の状況を鑑みて、部活動顧問会で審議し、学校長が決定する。

7 部員心得

- (1) 部顧問（指導教師）の指導を素直に受けて活動する。
- (2) 部活動を支えてくれる保護者に敬意を払い活動する。
- (3) 常に安全に気を配り活動する。万一、事故発生の場合は顧問または近くの職員に連絡を取り、適切な指示を受ける。
- (4) 友情を深め、上級生は下級生から尊敬される先輩に、下級生は上級生から信頼される後輩になれるよう相互関係を構築する。
- (5) 常に礼儀を重んじ、教師や保護者、地域の方などにもきちんとした挨拶をし、常に清潔な活動環境をつくるために努力する。
- (6) 生活（学習）態度や身なりをきちんと整え、時間のけじめをつける。
- (7) 常に向上心を持ち、技だけでなく、時に厳しい状況をも乗り越えられる、強い心身をつくる。
- (8) 校外活動では学校代表として自覚と責任を持ち、明るい挨拶やボランティア活動を積極的に行う。
- (9) 活動中は、その部活動にふさわしい服装で活動する。
- (10) 活動後はすみやかに帰宅し、寄り道をしたり、買い食いをしない。
- (11) 家庭や地域から部活動を通じて成長がうかがえるよう努力する。

8 新しい部の設置

- (1) 入部希望者が10名以上で、指導教師がいるとき、学校長の許可を受けて設立することができる。
 - ①新たに部活動の設置を要望する場合は、同好会として活動を開始するものとする。
*同好会とは正式な部活動と認められておらず、部室や活動場所が与えられていない活動の事いう
- (2) 同好会としての活動を開始し、一定の活動期間経過後、活動状況や継続性等を考慮し、職員会議の承認を得て新たな部活動として設置する。

9 部活動の廃部について

- (1) 活動実績が、半年～1年以上なく部員数が大会に参加できない部活動については部活動顧問会で審議し、職員会議の承認を得て、学校長の最終決定のもと廃部とする。

10 会計報告

- (1) 各部の顧問（副顧問）は年度末に、保護者会の会計監査を受け、部活動会計に提出する。
- (2) 部活動会計は育成会長又は学校長の監査を受け、部活動結成式で報告する。