



手づくり

作品募集

第18回

絵はがき

コンクール

牛乳パックからはがきを作って、
身近な紙から
リサイクルを体験しよう!!



テーマ

「夏の思い出」

応募開始：2021年7月 1日(木) から
締め切り：2021年9月30日(木) 当日必着

参加賞

ご応募いただいた方全員に

オリジナル
ノートを
プレゼント!



10名以上で
応募していただいた学校及び団体に

図書カード 3,000円分
プレゼント!*

*1団体につき図書カードは一つ、同一の小学校及び団体から複数応募があった場合は、応募枚数が多い先へ進呈します。

掲載の作品は過去の入賞作品と表彰式の様子です

手づくり絵はがきコンクールについて

学ぶ

身近な「紙」から学ぶ資源循環型社会
紙のリサイクル体験を通して、ひとりひとりの小さな行動が、
大きな資源の輪を作り上げていることを実感できます。

育む

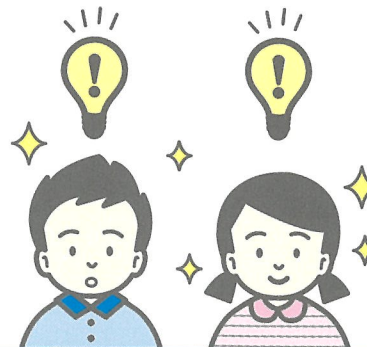
想像力や発想力、伝える力を育む
はがきという限られたスペースの中で、伝えたいことを考え、
絵に表現する行為は、子どもたちの創造力や発想力を育みます。

楽しむ

「紙」から驚きとモノ作りの楽しさを味わう
紙がまた新しい紙に生まれ変わる工程は、子どもたちに驚きと
与えることができ、楽しみながらモノ作りを体験できます。

自信

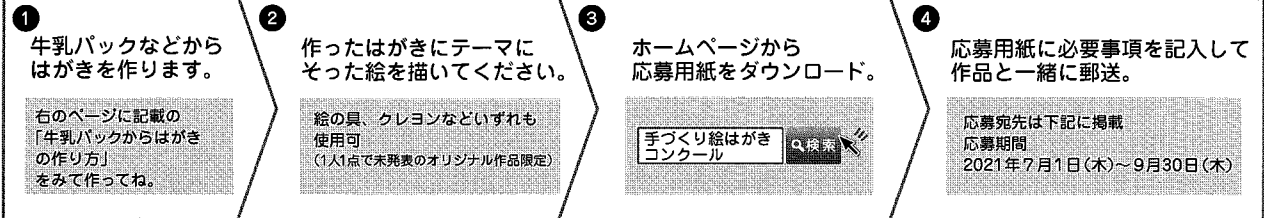
世界で一枚の絵はがきを完成させ、達成感と感動を
試行錯誤して、いちから自分の作品をつくりあげた時に
得られる達成感と感動は、子どもたちの大きな自信になります。



手づくり絵はがきコンクール

応募要項

応募の流れ



応募テーマ **「夏の思い出」**

応募資格 小学生

応募条件 牛乳パックなどをほぐして抄いたはがきサイズの紙を使用。
絵の具、クレヨンなどいずれも使用可。
(1人1点で未発表のオリジナル作品限定)

応募部門 ①団体の部：クラス単位、学年単位、
学校単位などで応募
※なお団体で応募された作品は、個人の部でも審査されます。
②個人の部：個人単位で応募

応募期間 2021年7月1日(木)～9月30日(木)※当日必着

応募方法 ホームページにある応募用紙に必要な事項を記入して作品と一緒に郵送してください。

応募宛先 〒104-0061 東京都中央区銀座 5-14-1
銀座クイントビル7F((株)クオリアート内)
「手づくり絵はがきコンクール」係

審査 日本製紙連合会 広報委員会

お問い合わせ 「手づくり絵はがきコンクール」係
(株)クオリアート内
TEL：03-6853-0009(平日:10時～17時)

結果発表 日本製紙連合会ホームページにて12月中掲載予定です。
※12月中をめぐに、参加賞の進呈および作品を返却します。
(団体応募の場合は、代表者へ返却します。)

注意事項 作品保護のため、
必ず厚紙などを入れて郵送してください。

主催 日本製紙連合会

賞について



団体の部

- 最優秀賞 × 1 団体 …… 賞状及び図書カード10万円分
- 優秀賞 × 2 団体 …… 賞状及び図書カード 3万円分
- 特別賞 × 5 団体 …… 賞状及び図書カード 1万円分



個人の部

- 最優秀賞 × 1 名 …… 賞状及び図書カード 3万円分
- 優秀賞 × 6 名 …… 賞状及び図書カード 1万円分
(各学年1名)
- 特別賞 × 30名 …… 賞状及び図書カード 3千円分

※最優秀賞に選ばれた団体、個人の方は、主催者が現地に行って表彰式を実施します。
表彰式の模様、一部入賞作品は、来年2月発行の週刊文春(広告ページ)に掲載を予定しています。
※表彰式は新型コロナウイルスの感染の状況等により中止となる場合がございます。



参加賞

ご応募いただいた方全員に

オリジナル
ノートを
プレゼント!



10名以上で
応募していただいた学校及び団体に

図書カード 3,000円分
プレゼント!

※1団体につき図書カードは一つ、同一の小学校及び団体から複数応募があった場合は、応募枚数が多い先へ送ります。

【個人情報の取り扱いについて】

お預かりした個人情報は、主催者および事務局にて厳重に管理し、児童並びに応募責任者(保護者・教諭)への各種連絡、参加賞・賞状・副賞を発送する際に使用させていただきます。また応募作品並びに表彰式の模様は、日本製紙連合会の広告・宣伝の為に使用させていただく場合がございます(日本製紙連合会ホームページへの掲載等)。その他応募者の同意なしに業務委託先以外の第三者に開示・提供することはありません(法令等により開示を求められた場合を除く)。なお、お預かりしました個人情報は、作品の返送、賞状・副賞、参加賞の発送後、一定期間保管し、破棄させていただきます。