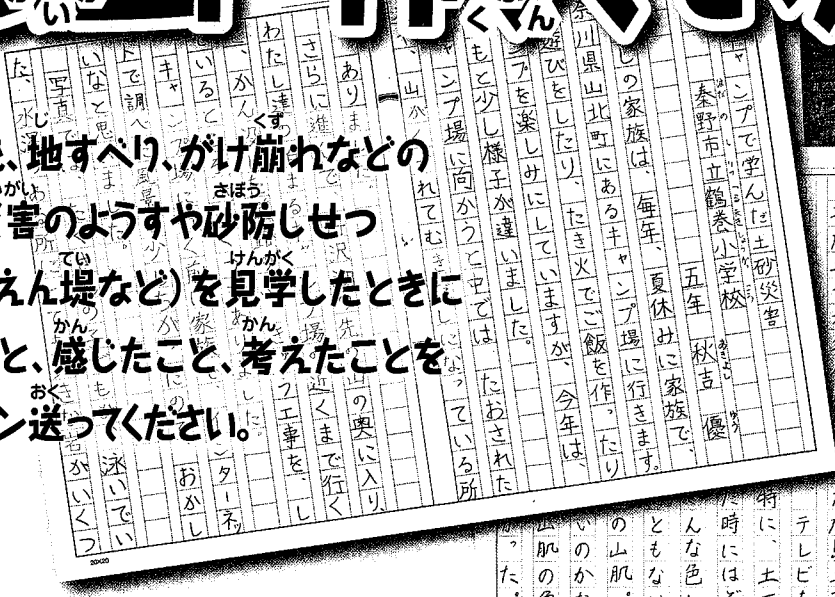


どしゃ さいがい ぼうし
土砂災害防止についての

絵画・作文を募集します

どせきりゆう
土石流、地すべり、がけ崩れなどの
 どしゃ さいがい
土砂災害のようすや砂防せつ
 さぼう
(砂防えん堤など)を見学したときに
 み
見たこと、感じたこと、考えたことを
 おく
ドンドン送ってください。



迷わず行動を
 岡山県立岡山大安寺中等教育学校
 三年 佐藤 双葉
 居座り続ける線状降水帯。猛烈な雨。荒れ
 狂う川のごう音。崩落し寸断された道路。大
 量の土砂が家々のみ込む。気象庁も、経験し
 たことがない。という気象。報道で自然の破
 壊力になすすべもない現実を目の当たりにし
 た今年の七月初旬の熊本豪雨。その光景から
 私は、あの六年前の出来事を思い出していた
 平成二十六年八月五日
 たな島土砂災害
 テレビを前にし
 特には、土石流によ
 時には、と
 んな色になるの
 ともない、錆び
 の山肌。その時
 の肌色だけ
 だった。

応募について

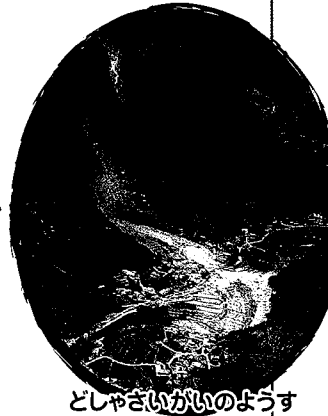
内容・大きさ
 絵画のかき方、大きさは自由。作文は400字詰め原稿用紙で小学生
 低学年は2~3枚(800~1,200字)、高学年は3~4枚(1,200~1,600
 字)、中学生は4~5枚(1,600~2,000字)。
 どちらも未発表のものに限ります。

応募期間 令和3年6月1日~9月15日まで **応募資格** 小学生・中学生

送り先
 あなたの住所、氏名、年齢、電話番号、学校名、学年を記入し、
 都道府県庁砂防主管課
 「土砂災害防止に関する絵画・作文募集」担当あて

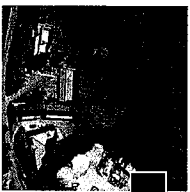
賞 最優秀賞 / 優秀賞 **発表** 令和4年2月中

表彰
 令和4年3月中に国土交通省又は各都道府県において行います。
 これまでの入賞作品は国土交通省砂防部Webサイトで見ることができます。
http://www.mlit.go.jp/mizukokudo/sabo/kaiga_sakubun.html



土砂災害ってなに？

大雨などが引き金となり、大量の土砂が崩れたり動いたり、水と一緒に流れたりすることで起こる災害のことです。地震の揺れが直接の原因となることが多いですが、地震の揺れがきっかけとなり、地盤が崩れやすくなっているため、少しの間や余震でも土砂災害が発生することがあります。



がけ崩れ(斜面崩壊) 急な斜面が崩れる

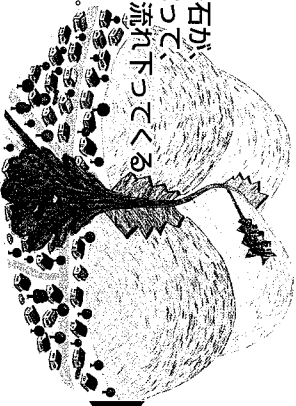
- 傾斜が30度以上ある斜面が危ない。
- 大量の雨が地中にしみ込むと起きやすいため、大雨の雨と一緒に起こることが多い。
- 雨が止んだ後に起こることもある。
- 雨が止んでも数時間は注意。
- くずれた高さの2倍く5倍のところで土砂がおそってくることもある。



土石流

山から崩れた土や石が、水といっしょになつて、ものすごい勢いで流れ下ってくる。

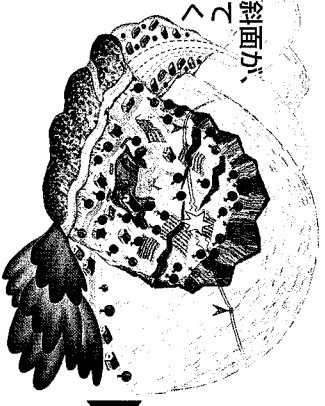
- 大雨が発生の引き金になる。梅雨や台風の時特に注意。
- 現いどきは時速40キロ以上。大きな音も流してしまふ。
- 雪どけ水で発生することもある。



地すべり

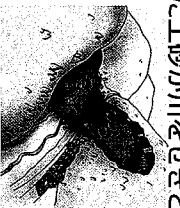
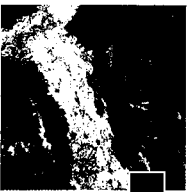
やや傾斜のゆるい斜面が、広い範囲にわたってかたまりのまま動く。

- 雨水や雪どけ水が地中にしみ込んで起こる。
- 家や田畑といっしょに大地がゆっく動くこともあり、突然一気に何十メートルも動くこともある。
- 地震が原因で起こる地すべりもある。



河道閉塞(天然ダム)

崩れた土砂が川をせきとめる。



- 地すべりやがけ崩れの土砂、土石流で流れてきた土砂が、ダムのように水をせき止める。
- 天然ダムの上流側は湖のように水がたまり、家や田畑が水につかる。
- 天然ダムはやがて、たまった水が一気に崩れ、下流に土石流が押し寄せる。

がけ崩れの前ぶれ

- ① けがから小石がバタバタ落ちてくる。
 - ② 樹木がゆれたり、かたむいたりする。
 - ③ 斜面にひび割れができる。
 - ④ 斜面から水がわき出る。
- 立退き避難が困難な時は、けがから崩れた部屋や土煙などを避難しよう。

こんな変化に注意 土砂災害の前ぶれ(前兆現象)

身のまわりでこんな現象が起これたら、すぐに近所の人や役場に知らせ、安全な場所に避難しましょう。特に大雨が降っているとき、降ったあとは要注意です。

土石流の前ぶれ

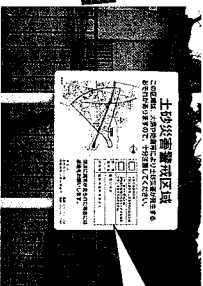
- ① 川や沢の中でゴロゴロという音がしたり、火花が見えたりする。
→上流の山が崩れ、大きな石がぶつかり合いながら流れてくるため。
 - ② 川や沢の流れがにごり、生か木が流れてくる。
→上流の山が崩れて、土砂や木が川や沢を流れているため。
 - ③ 山鳴りかする、異常なおいかす、地鳴りかする。
→上流で山が崩れているため。
 - ④ 雨が降り続いていて、川や沢の水が濁る。
→上流の川や沢が崩れた土砂でせき止められているため、土石流の危険がせまっている。
- 土石流から逃げる時は、川から離れたところへ早く高い所にかかる。

地すべりの前ぶれ

- ① 池の水がにごったり、減ったりする。
 - ② 山の樹木がゴソゴソとさわる、木の葉の音や木の根が切れる音がする。
 - ③ 地鳴りや山鳴りかする。
 - ④ わき水が出る。
 - ⑤ 地面にひび割れや段差ができる。
- ここにあげたのは前兆現象の一例です。このほかにも「いつもと何か違う、変だ」と感じたら、役場や近所の人に知らせ安全な場所に避難してください。

土砂災害警戒区域の看板

近所にこういう看板はありますか？



がけ崩れ、土石流、地すべりの危険が大きい場所を示しています。これらの場所は特に注意しましょう。