

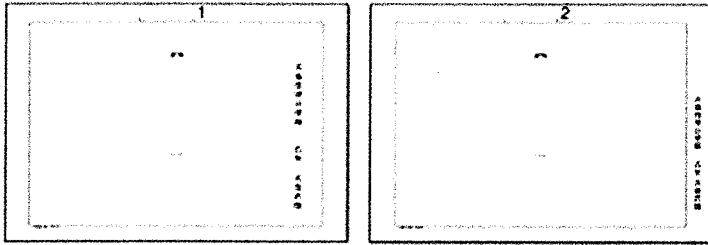
第24回「木のある暮らし」作文コンクール

【募集要項】

- 応募対象 低学年の部・・・小学1年生～3年生 ならびにこれに準ずる学年・年齢
高学年の部・・・小学4年生～6年生 ならびにこれに準ずる学年・年齢
- 文字数 B4横／縦書きの原稿用紙 1, 200字以内
- 作品規定 作品のタイトル（題名）は、自由に設定してください。
作品は原則、本人の手書きのものとします。
※やむを得ず手書きが出来ない場合は事務局にご相談ください。
- 応募方法 原則、学校を通じて応募してください（郵送、WEB）。郵送の場合、同封の応募用封筒をお使いください。不足の時は下記問い合わせ先にご連絡ください。
- 応募を取りまとめる先生へのお願い
- ・児童の応募作品に学校名、氏名の記入漏れがないかチェックしてください。
 - ・必ず応募児童の氏名の控えを、ご担当の先生が保管してください。
※応募用紙に名簿の添付は不要です。
 - ・本コンクールに対する学校での取り組みについてご記入願います。
- 応募締切日 令和3年9月6日（月）当日消印有効
- 応募先 〒354-0045 埼玉県入間郡三芳町上富1141-10
一般社団法人 日本木造住宅産業協会「作文コンクール」事務局
WEB申込み用アドレス：gyomu1018@mokujukyo.or.jp
- お問合せ先 一般社団法人 日本木造住宅産業協会「作文コンクール」事務局
TEL：03-5114-3015
e-mail：contactmail@mokujukyo.or.jp
- 受賞発表および表彰式
- 発表 10月30日（土）に木住協ホームページおよび朝日小学生新聞紙面で発表いたします。
<https://www.mokujukyo.or.jp/lifewithwood/concour/>
- ※入選者の方には直接ご連絡いたします。
- 表彰式の日時・・・令和3年10月30日（土）14：00～（予定）
※受賞者の方には学校を通じてご連絡いたします。
※オンラインにて開催予定です。
- 参加賞の発送は学校へ応募児童数をまとめて発送（12月中旬予定）となります。
※応募児童のお問い合わせはご遠慮ください。
申込みに関するQ&Aを木住協のホームページに掲載しています。
<https://www.mokujukyo.or.jp/lifewithwood/concour/>

応募手順【郵送の場合】

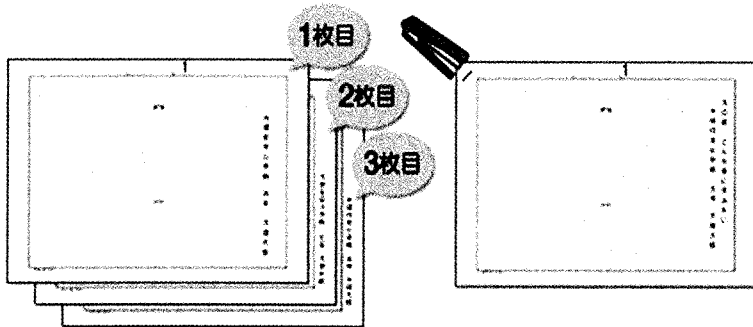
1 児童の応募作品(原稿用紙)に
学校名・学年・氏名の記入漏れがないかを確認してください。



1枚目の原稿用紙には、原稿用紙の枠内に学校名・学年・氏名を記入するようご指示ください。

1作品につき原稿用紙が複数枚ある場合は、2枚目以降のすべての原稿用紙の枠外に学校名・学年・氏名を記入してください。

2 1作品ずつページを揃え、
バラバラにならないよう留めてください。



3 応募用紙に必要事項を記入してください。
(同封の応募用紙をご利用ください。)

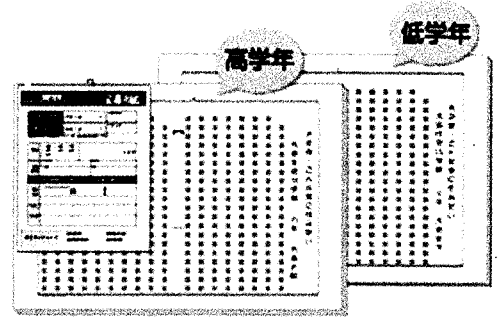
応募用紙は1枚でお願いします。

- 参加賞等は学校宛に一括発送いたしますので
学校で取りまとめをしてくださる代表の教諭名(1名)をご記入ください。
- 応募児童の氏名と人数は必ず控えておいてください。参加賞配布時に必要となりますので先生が保管してください。

■応募を取りまとめる先生へのお願い

- ・児童の応募作品に学校名、氏名の記入漏れがないかチェックしてください。
 - ・必ず応募児童の氏名の控えを、ご担当の先生が保管してください。
- ※応募用紙に名簿の添付は不要です
・本コンクールに対する学校での取り組みについてご記入ねがいます。

4 低学年、高学年の作品を各々でまとめ、
応募用紙を1枚つけてください。



※作品ごとに応募用紙を添付していただく必要はありません。

5 封筒に入れて郵送してください。
(同封の返信用封筒をご利用ください。)

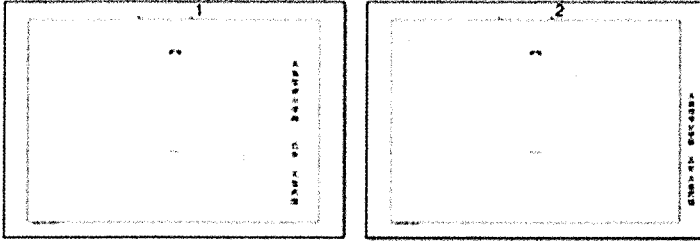


【本件に関する問い合わせ先】

一般社団法人 日本木造住宅産業協会内 作文コンクール事務局 TEL:03-5114-3015

応募手順【PDF の場合】

1 児童の応募作品(原稿用紙)に
学校名・学年・氏名の記入漏れがないかを確認してください。



1枚目の原稿用紙には、原稿用紙の枠内に学校名・学年・氏名を記入するようご指示ください。

1作品につき原稿用紙が複数枚ある場合は、2枚目以降のすべての原稿用紙の枠外に学校名・学年・氏名を記入してください。

2 応募用紙に必要事項を記入してください。
(同封の応募用紙をご利用ください。)

応募用紙は1枚でお願いします。

- 参加賞等は学校宛に一括発送いたしますので学校で取りまとめをしてくださる代表の教諭名(1名)をご記入ください。
- 応募児童の氏名と人数は必ず控えておいてください。参加賞配布時に必要となりますので先生が保管してください。

■応募を取りまとめる先生へのお願い

- ・児童の応募作品に学校名、氏名の記入漏れがないかチェックしてください。
- ・必ず応募児童の氏名の控えを、ご担当の先生が保管してください。

※応募用紙に名簿の添付は不要です

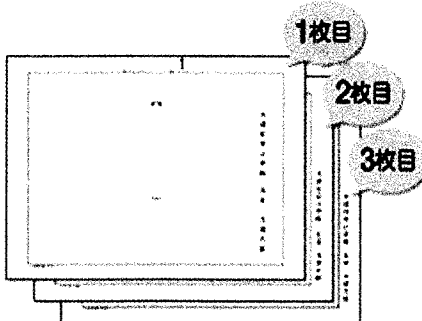
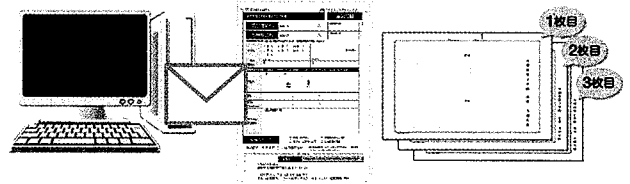
- ・本コンクールに対する学校での取り組みについてご記入願います。

3 1作品ずつ、マルチスキャンし、PDF にて保存してください。
1ファイルずつ、ファイル名を以下のとおり名前を付けて保存してください。

4 PDF データを以下のメールアドレスあてに、送信してください。

E-mail: gyomu1018@mokujukyo.or.jp

ファイル名：高学年5年_木住太郎_3枚



【 本件に関する問い合わせ先 】

一般社団法人 日本木造住宅産業協会内 作文コンクール事務局

TEL:03-5114-3015

各賞

国土交通大臣賞	低学年・高学年の部	各1点	賞状と副賞(図書カード3万円)
その他大臣賞(3~4予定)	低学年・高学年の部	各1点	賞状と副賞(図書カード3万円)
住宅金融支援機構理事長賞	低学年・高学年の部	各1点	賞状と副賞(図書カード1万5千円)
日本木造住宅産業協会会長賞	低学年・高学年の部	各1点	賞状と副賞(図書カード1万5千円)
朝日小学生新聞賞	低学年・高学年の部	各1点	賞状と副賞(図書カード1万円)
審査員特別賞	低学年・高学年の部	各1点	賞状と副賞(図書カード1万円)
木住協ブロック賞	低学年・高学年の部		賞状と副賞(図書カード5千円)
※北海道/東北/関東/甲静岡/中部/北信越/近畿/四国/中国・九州・沖縄			
佳作	低学年・高学年の部		賞状と副賞(図書カード3千円)
最優秀団体賞	1校		賞状と副賞(図書カード3万円)
優秀団体賞	若干校		賞状と副賞(図書カード1万5千円)

参加賞

かわくと木になるエコねんど



■ポスター・チラシ・応募用紙・応募用返信封筒は追って送らせていただきます。