

あさがお

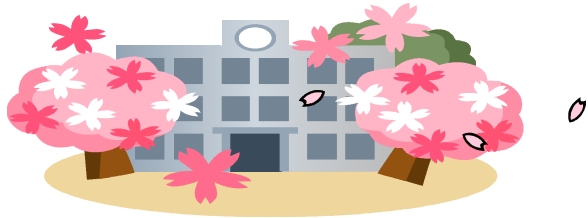


宇栄原小学校 1年
令和6年4月9日
学年だより 1号



ご入学おめでとうございます

限りなく広がる希望と期待に胸ふくらませて元気いっぱい
校門をくぐってきた86名の1年生。
希望に満ちた1年生の顔は新学期の学校を輝かせてくれます
子ども達は、小さな胸に大きな希望とちょっぴりの不安を
もって入学してきたことでしょう。
学校では全職員がひとつになってお子様をお預かり致します。
一年生が早く学校に慣れ、楽しい学校生活が送れるように全力を
尽くしてまいります。
保護者の皆さまのお力添えをよろしくお願い致します。



登下校について

- ・8:00までには登校しましょう。
(7:40に児童玄関があきます。)
- ・決まった通学路を守って、安全な登下校ができるようにしましょう。
- ・再度通学路をご確認ください。
登下校のコースを区別するために、ランドセルにコースのテープを付けますので、確認
お願いします。
 - ◎月光公園側・・・黄色コース
 - ◎宇栄原団地側・・・赤コース
 - ◎百段階段側・・・ピンクコース
 - ◎学童・・・緑コース
 - ◎おむかえ・・・水色コース

その他

- ☆早寝・早起きを心がけましょう。
- ☆朝食は必ずとらせましょう。
- ☆用便は家ですませておきましょう。
- ☆欠席の場合は必ず届け出をしてください。

4月の行事予定

- 9日(火) 入学式
- 17日(水) 尿、ぎょう虫検査
- 22日(月) 給食スタート
- 23日(火) 身体測定
- 23日(火) ~ 25日(木) 居住地確認



お願い・お知らせ

- ・入学式の日を持ち帰った名札は、普段は教室で保管します。名札の裏の記入欄は個人情報ですので、記入しないでください。名札は、10日に身につけて登校させてください。安全ピンがつけにくい子は、洋服にはさめるようなものを取り付けて下さい。
- ・教科書は時間割をみて持たせて下さい。国語・算数(スタートブック)は毎日持ち帰りますが、もう一冊の算数、その他の教科書については学校保管とし、必要な時だけ持ち帰らせます。
- ・疑問・質問、その他気になることは、担任へお知らせ下さい。
- ・特別に下校のコースの変更がある日は、メモ書きでいいので、必ず担任へお知らせ下さい。
- ・5校時のスタートは5月7日(火)からです。

