



# よつば



令和2年6月1日(月)  
那覇市立若狭小学校4年  
学年だより

## 1学期再スタート!

長かった休校が終わり、新4年生の学校生活が再スタートしました。久しぶりに会えたお友達とうれしそうに話したり、学習に一生懸命取り組んだりする声が聞こえ、学校が明るくなりました。

制限された中での学校生活になりますが、安全で実り多い学習にしていけるよう、担任一同気を引き締め指導していきたいと思ひます。ご協力よろしくお願ひします。



### 6月の生活目標

時間のけじめをつけよう

### 行事予定

- 1日(月) 歯の衛生月間~6/30
- 3日(水) 身体計測(体育着着用)
- 4日(木) 人権の日、お話朝会
- 8日(月) 教育相談①(普通日課5校時)
- 9日(火) 標準学力テスト  
(国:1校時、算:2校時)  
教育相談②(普通日課5校時)
- 10日(水) 教育相談③(普通日課5校時)
- 11日(木) 教育相談④(普通日課5校時)
- 15日(月) クリーン活動
- 18日(木) 児童朝会(生活委員会)
- 19日(金) 学級保護者会
- 24日(水) 不審者避難訓練(~26日)
- 25日(木) 非行防止教室(3校時)
- 26日(金) お話朝会(ボランティア委囑状交付式)
- 30日(火) 自転車安全教室(6校時)



### 6月の学習予定

- 国語
  - 漢字の組み立て
  - 漢字辞典の使い方
  - 聞き取りメモのくふう
- 社会
  - 県の地図をひろげて
  - ごみはどこへ
- 算数
  - 角とその大きさ
  - 折れ線グラフ
  - 1けたでわるわり算の筆算
- 理科
  - あたたかくなると
  - 動物の体とつくりと運動
- 音楽
  - 拍の流れにのってリズムを感じ取ろう
- 図工
  - 光とかげから
  - 立ち上がれ粘土
- 体育
  - ティボール
  - 体カテスト
  - キャッチバレーボール

### 6月の徴収金

国語のテスト	540円
国語プリント	480円
理科のテスト	490円
計算ドリル	510円
社会ノート	575円
理科実験セット	400円
用紙代	5円

計 3000円

おつりがないように、毎月10日までに納めてください。



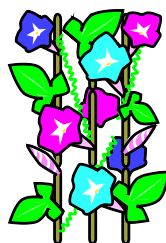
### 体カテストについて

6月は体カテストがあります。体育着を忘れてしまうと測定ができませんので、準備をお願いします。

長座体前屈・立ち幅飛び・握力 6月15日~19日  
20mシャトルラン・反復横跳び・上体起こし 6月22日(月)  
50m走・ソフトボール投げ 6月29日(月)

### ご連絡とお願い

- がんばりノート・音読表へのサインをお願いします。
- 早寝(9時半まで)早起き(6時半まで)の規則正しい生活リズムをつくってあげてください。
- 毎日ハンカチ・マスク・水筒を持たせて下さい。
- 毎朝、自宅で検温をお願いします。
- 6月10日(水)に標準学力検査があります。国語:1校時、算数:2校時の予定です。1年生~3年生までの学習内容になります。算数では、定規セット(ものさし、三角定規)を使いますので、忘れずに持たせてください。
- 今年度の水泳学習はありません。



### 教育相談

6月は教育相談週間があります。

教育相談は、担任と児童での面談になります。普段言えない悩みや学習面での不安を、個別に相談致します。

教育相談のある児童は、6校時下校で、相談のない児童は、5校時下校になります。

#### 〈教育相談予定表〉

- 8日(月) 若狭1・2丁目
- 9日(火) 若狭3丁目
- 10日(水) 松山1・2丁目
- 11日(木) 前島・その他