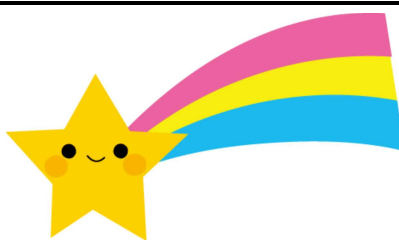


キラキラ



与儀小学校 4年

～4年生のスタート～

爽やかな春風とともに、新年度が始まりました。与儀小学校4年生59名のスタートです。

新しい友だち、教室、先生、そして手にしたばかりの教科書。何もかもが新鮮で、期待とやる気で胸いっぱいの子どもたちの瞳は、キラキラと輝いています。

4年生では、クラブ活動・代表委員会への参加など、高学年の仲間としての活動も多くなり、心身ともに成長する時期です。

この1年間、保護者の皆様と心を合わせて頑張っていきたいと思います。どうぞよろしくをお願いします。

先生の紹介

1組担任	城田真貴子
2組担任	上原ひかり
たんぽぽ1組	上原美智子
たんぽぽ2組	新垣哲生
4-2社会・図工担当	大湾千枝子
理科担当	宮里昭司
音楽専科	能勢萌佳

今月の生活目標

☆元気よくあいさつをしよう。

☆持ち物に名前を書こう。



4月の行事予定

8日(月)	新任式・始業式、(給食なし)	4校時目課
9日(火)	入学式、入学式の片付け (給食開始2年～6年)	
10日(水)	身体計測(体育着着用)	
11日(木)	学年朝会	
18日(木)	歯科検診	
19日(金)	春の遠足(グスクロード公園)	
22日(月)	家庭訪問1日目(樋川、与儀1丁目)	4校時目課
	尿・蟻虫検査配布	
23日(火)	家庭訪問2日目(字与儀)	4校時目課
24日(水)	家庭訪問3日目(字与儀)	4校時目課
	尿・蟻虫検査回収(～26日まで)	
25日(木)	読書朝会(スイミー読み聞かせ)	
	家庭訪問4日目(与儀2丁目、古波蔵)	4校時目課
26日(金)	家庭訪問5日目(校区外)	
29日(月)	公休日(昭和の日)	
30日(火)	国民の休日	

4月の学習予定

国語	想像を広げて日記を書こう
社会	事件事故のないまちをめざして
算数	角とその大きさ
理科	春の生き物
音楽	明るい歌声をひびかせよう
図工	見つけたよ ためしたよ 形や色を楽しもう
体育	マット運動、跳び箱運動
英語	オリエンテーション 好きな遊びを伝えよう
総合	オリエンテーション(福祉)
道徳	つながるやさしさ 心と心のあくしゅ

4月徴収金

・学級費前期分	500円
・春の遠足バス賃	890円
・国語ドリル(上)	490円
・算数形成プリント(上)	440円
・ノートB5	80円
・ノートA4 3冊	390円
・ファイル 3冊	100円
・用紙代	110円

合計 3000円

保護者の皆様へご協力願い

※「家庭調査票」「保健調査票」は、4月12日(金)までに提出をお願いします。

※ティッシュ1箱、ぞうきん2枚、せっけん1個の提出もお願いします。

※春の遠足バス賃(890円)は、4月の徴収金に含まれています。4月15日(月)までをお願いします。